



RESULTADOS CATA DE TANAT

Fecha: 07-03-2007

Casa de Pancho

ETCHART \$10
 ELEMENTOS \$ 12
 AGUMA \$ 29,5
 LABORVM \$ 73,69
 RODAS \$ 7,8
 CALLIA \$ 18

CATETOS

Pedro "Me Olvide los Petardos" Bruveris	1	3	4	2	5	6
Raul "Asistencia Perfecta 2007" Moyano Paz	2	4	1	3	5	6
Pancho "Union Vecinal" Pangaro	2	5	1	4	3	6
Jorge "Scout Meeting Vitivinicola" Cortiñas	1	4	1	3	5	6
Fernando "Helado de Torrontes" Ocampo	3	4	2	1	5	6
Eduardo "Me Vacieron el Tanque en la Agencia" Achem	2	4	1	3	5	6
Jorge "No me quiero llenar con la Picadita" Beecher	1	5	3	2	4	6
Cholo "Lider Multicuecas" Calegari	3	5	2	1	4	6
Leo "De Automovilismo no se Nada" Rodríguez	2	4	1	3	5	6
Hugo "Me Comen las Polillas" Vignetta	3	2	1	5	4	6
Juan "Gitano Sin Papeles" Lampe	3	4	1	2	5	6
Hernán "Roca Madre Fm. Matasiete" Arroyo	1	4	3	2	1	6
Puntos x ponderación	60	9	60	48	10	0

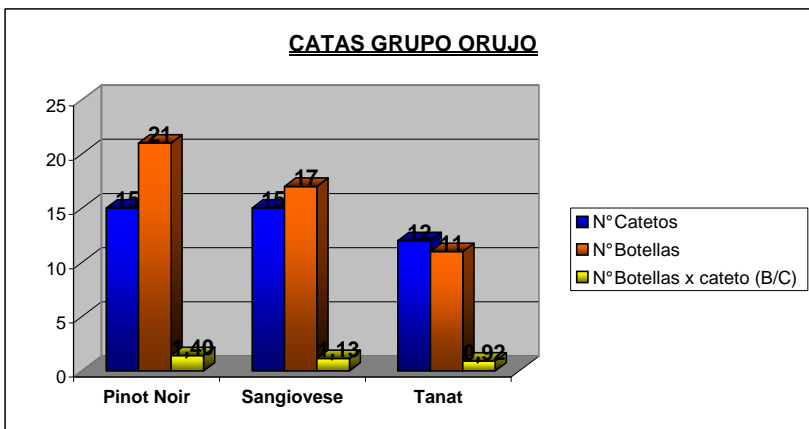
Posiciones (En función a ponderación 1°Puesto: 6 p ts. 2°Puesto: 5 pts. Y 3°Puesto: 4 pts.)

Primer Puesto: **LABORUM** (mas primeros puestos), por puntos ponderados y para dejar contenta a la parcialidad Sanjuanina el CALLIA comparte primer lugar y a mucho menos precio.

Segundo Puesto: AGUMA

Tercer Puesto: ELEMENTOS (Pero lejos muy lejos)

Perla Negra: Por unanimidad el Etchart, como la Coca Sarli ya no es lo que era antes



Factores de Conversión de Unidades

0,1 Botellas por cateto (B/C) = Me llene con soda y me tome una sopita en casa para no comer tanto....anda puchero!!

0,5 Botellas por cateto (B/C) = Valor Nominal, como para que al salir no le hagan una rayón en la puerta a la picasso nueva de pancho (Efecto de deriva lateral y piso inclinado por coma alcoholico que le dicen)

0,9 Botella por cateto (B/C) = Empate técnico entre los tubos de vino y el cementerio de costillas de cerdo que tenes en el estómago....a dar vueltas como un trompo en la cama!!!

2 Botellas por cateto (B/C) = No se intento alcanzar por el grado de dificultad de acceso a la residencia y el intrincado sistema de acequias circundante.